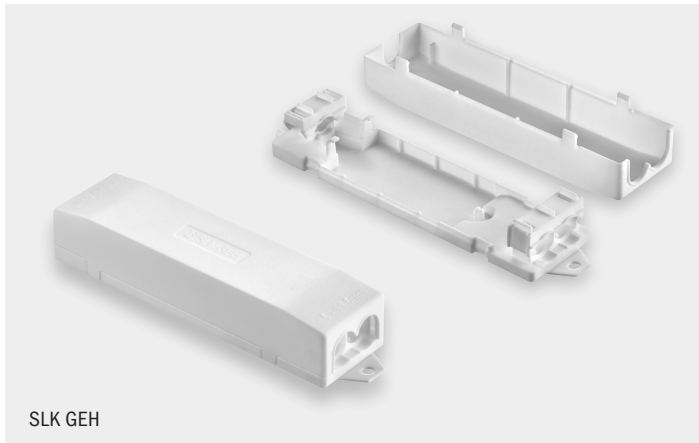
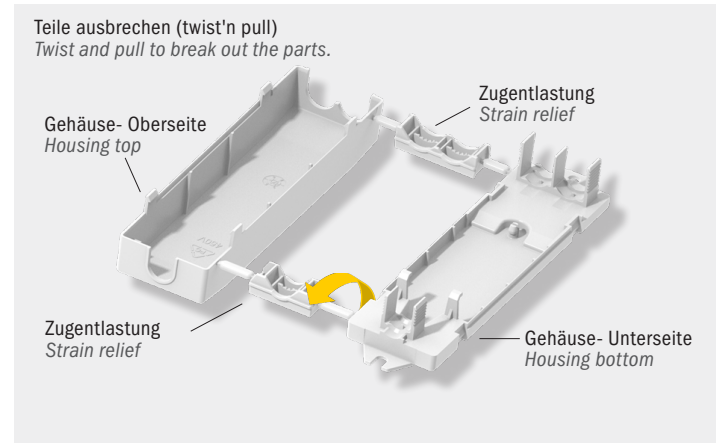


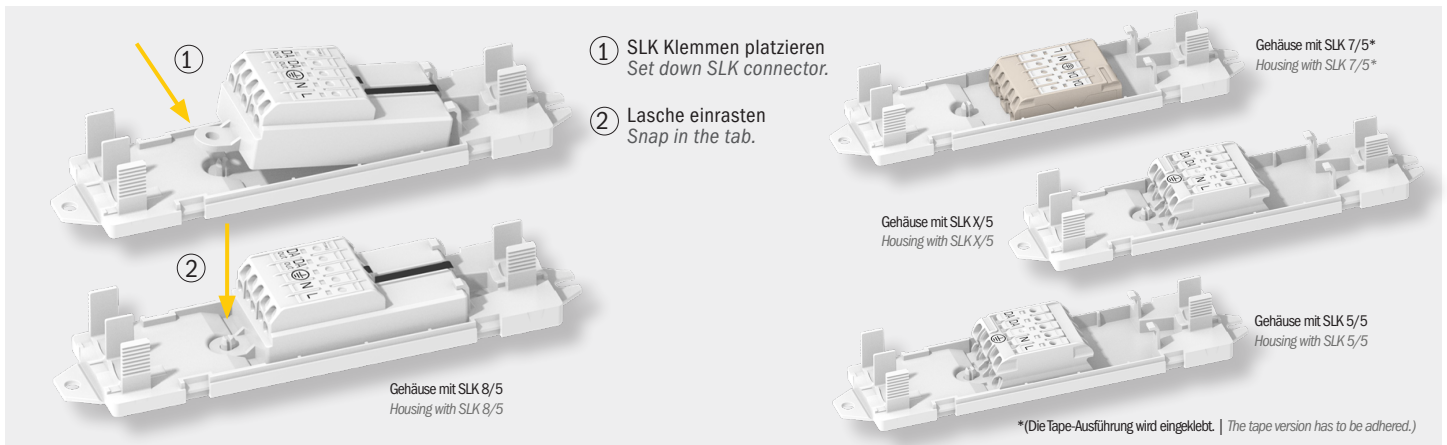
**1. Produkt**  
**Product**



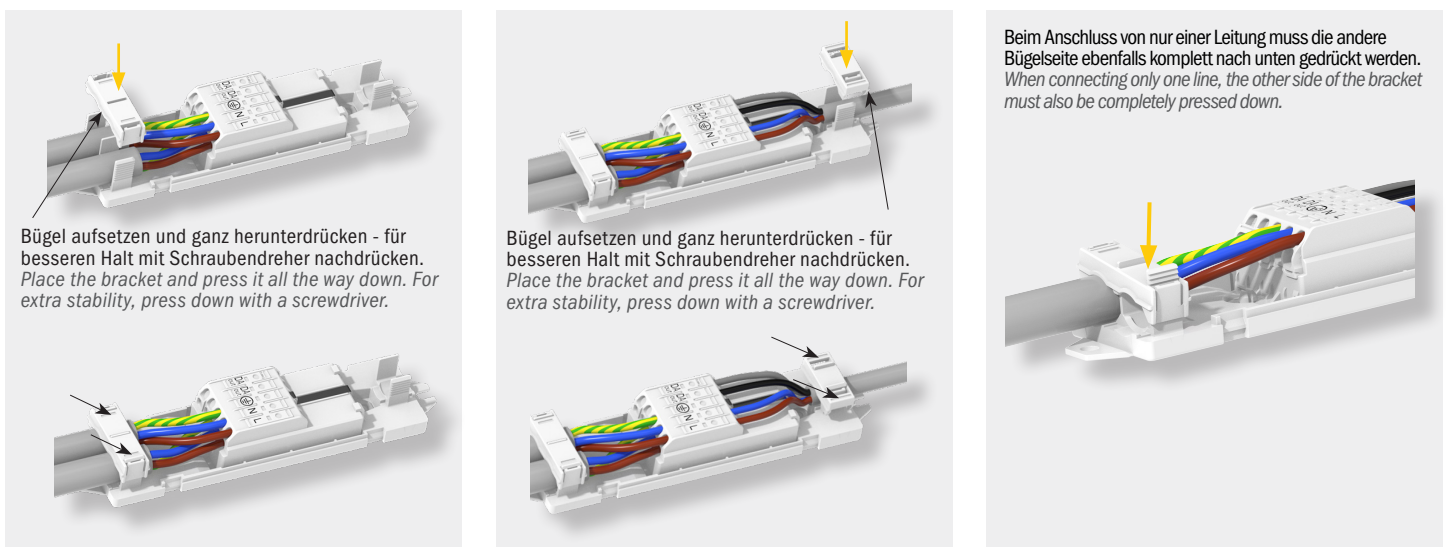
**2. Auslieferungszustand**  
**As delivered**



**3. Klemme montieren**  
**Install connector.**



**4. Leiter anschließen & Zugentlastung montieren**  
**Connect wires & install strain relief.**



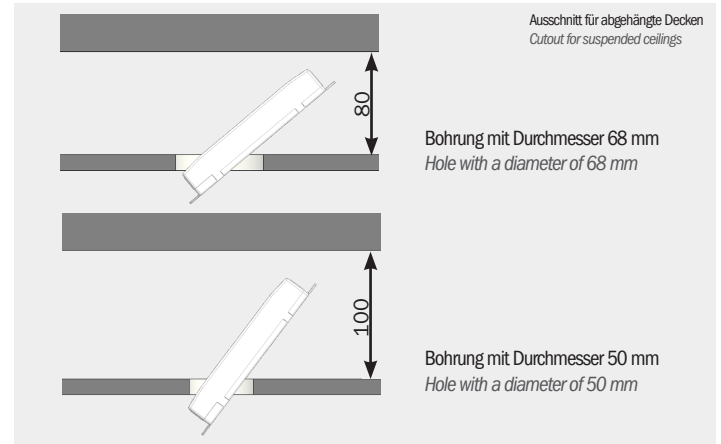
Beim Anschluss ist auf die korrekte Abisolierlänge laut verwendeter Klemme zu achten. ⚡ Die elektrische Verbindung muss berührungsgeschützt ausgeführt werden.  
When connecting, ensure that the insulation is stripped to the correct length according to the type of connector used. ⚡ The electrical connection must be designed to be touch-proof.

### 5. Deckel schließen Close the cover.

Deckel schließen und einrasten.  
Close the cover and snap it into place.



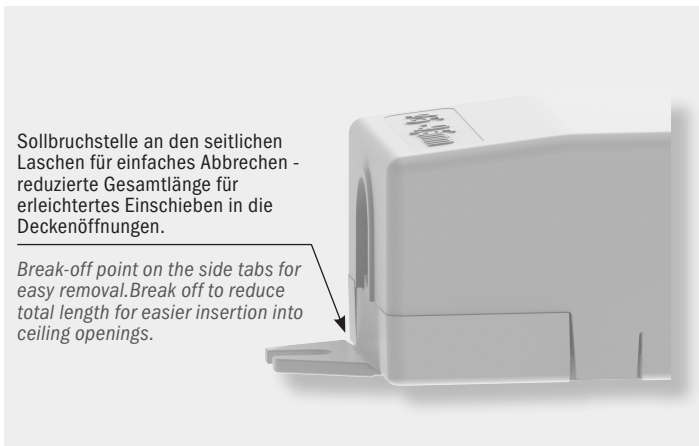
### 6. Einbausituation Installation example



### 7. Sollbruchstelle Break-off point

Sollbruchstelle an den seitlichen Laschen für einfaches Abbrechen - reduzierte Gesamtlänge für erleichtertes Einschieben in die Deckenöffnungen.

Break-off point on the side tabs for easy removal. Break off to reduce total length for easier insertion into ceiling openings.



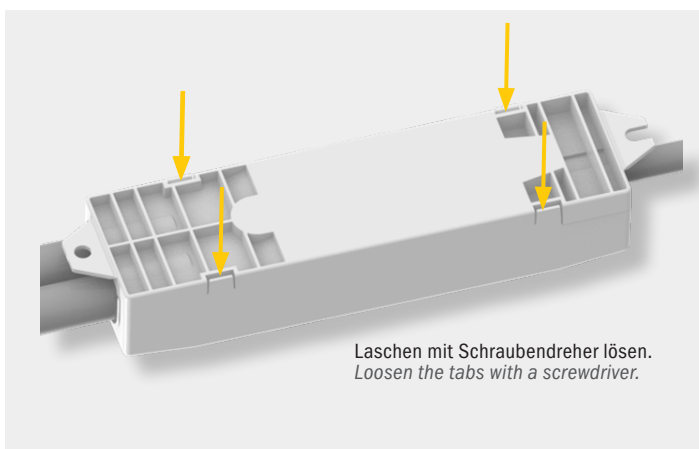
### 8. Schraubbefestigung Screw fastening

Es ist auf die richtige Form des Schraubenkopfes zu achten (kein Senkkopf, keine Unterkopferverzahnung...).

Ensure the correct screw head type is used (no countersunk head, no undercut, ...).



### 9. Demontage - Deckel entfernen Disassembly - Remove cover



### 10. Demontage - Bügel öffnen Disassembly - Open bracket

