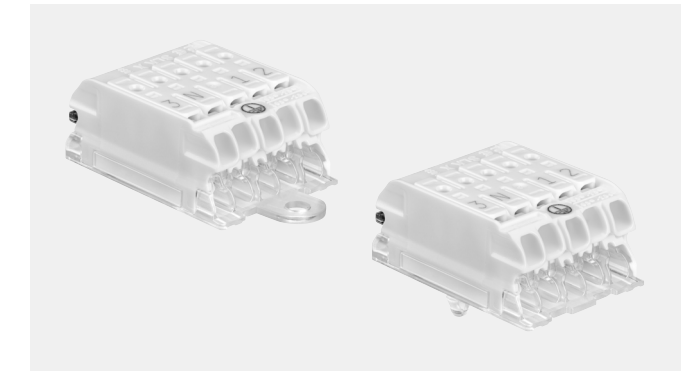
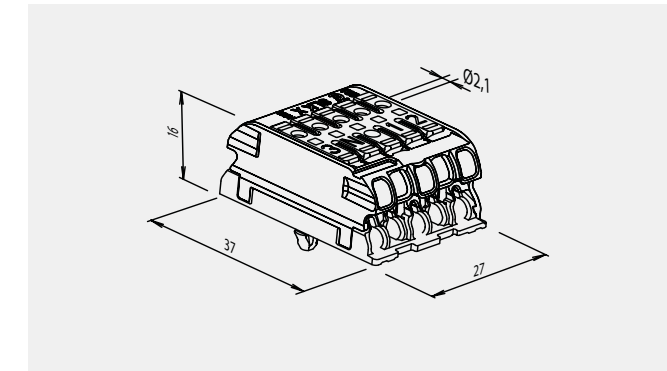
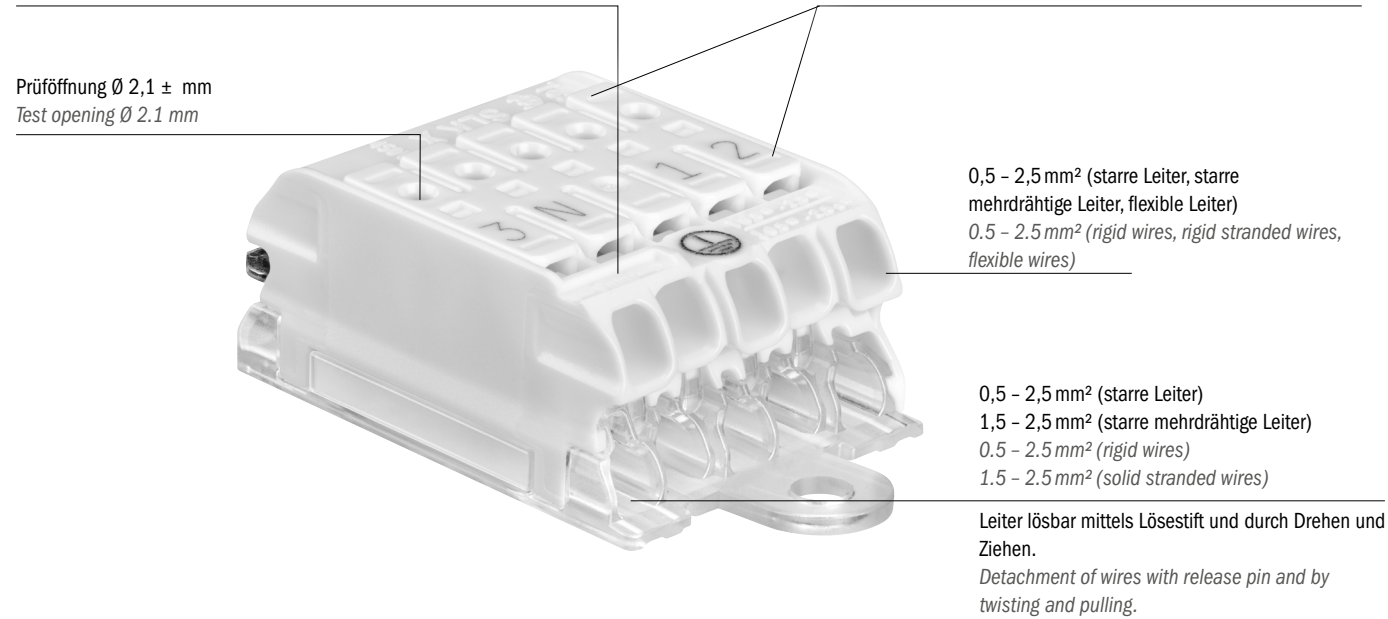


SLK X

Miniaturisierte schraubenlose Leuchtenklemme.
Miniaturised screwless luminaire connector.

Lehre für Abisolierlänge
Gauge for wire stripping length

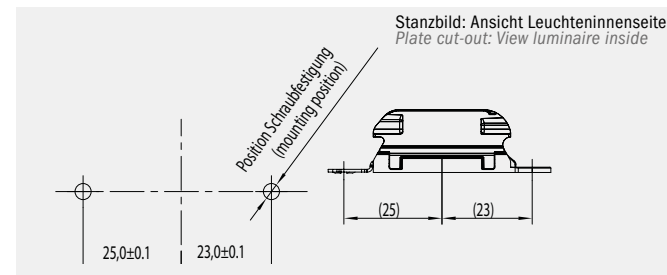
Prüföffnung Ø 2,1 ± mm
Test opening Ø 2.1 mm



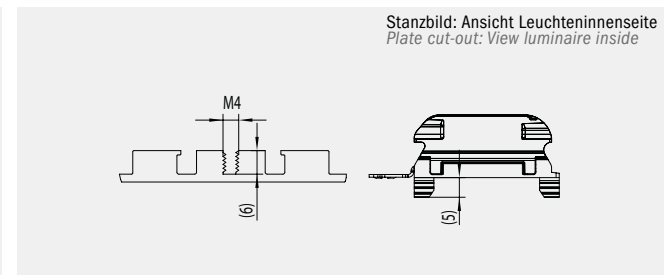
Technische Daten SLK X IEC60998-1		IEC Ratings IEC60998-1		Ratings UL 1059	
Nennspannung	450 V	Nominal voltage	450 V		
Nennstrom	24 A	Nominal current	24 A		
Klemmbereich obere Anschlüsse	0,5 - 2,5 mm ² starre Leiter, starre mehrdrähtige Leiter, flexible Leiter; Leiter lösbar mittels Schraubenzieher / Drücker	Clamping range upper terminals	0.5 - 2.5 mm ² solid wires, rigid stranded wires, flexible wires; detachment of wire with screw driver / push button		
Klemmbereich untere Anschlüsse	0,5 - 2,5 mm ² starre Leiter, 1,5 - 2,5 mm ² starre mehrdrähtige Leiter; Leiter lösbar mittels Lösestift / Drehen & Ziehen	Clamping range lower terminals	0.5 - 2.5 mm ² solid wires, 1.5 - 2.5 mm ² rigid stranded wires; detachment of wire with release pin / twist'n pull		AWG 10 - 20
Abisolierlänge	9 - 10 mm	Wire stripping length	9 - 10 mm		
Max. Umgebungstemperatur	T85	Max. ambient temperature	T85		
Material	Gehäuse und Drücker Kontaktteile Deckel	Material	Terminal housing & push buttons Contact parts Cover	PC white Tinned copper PC transparent	

Befestigungs- und Erdungsvarianten | Fixing and earthing variants

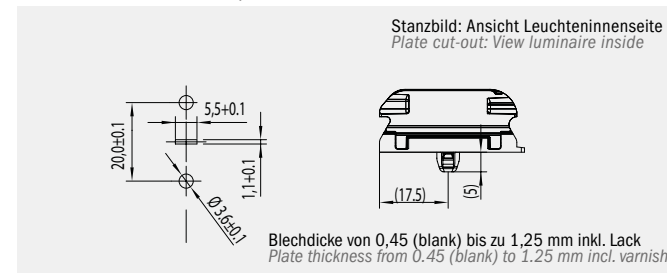
SLK X/5 OF Ohne Befestigungszapfen | Without fixing pins



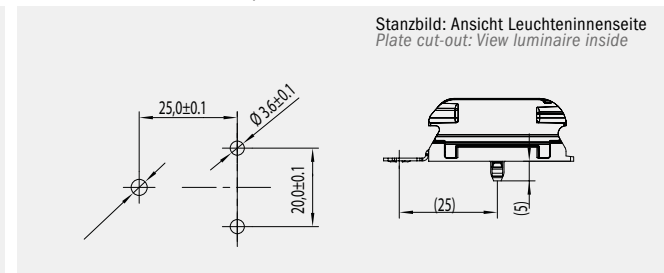
SLK X/5 ALP Befestigungsfuß für Aluminiumprofile | Fixing pin for aluminium profile



SLK X/5 E_PIEC Steckerdele | Push-in-Earth-Contact



SLK X/5 Befestigungszapfen | Fixing pins



SLK X	Polzahl Number of poles	E ..	OF	Bedruckung Printing	Art. Nummer Art. number	VPE / Stk. Packing / pcs.	Gewicht / Stk. in g Weight / pc. in g	Kart. Type Box type
SLK X	5	E-PIEC		3 N E 1 2	88168801	500	15,2	E
SLK X	5	E-SCHR		3 N E 1 2	88168802	500	15,8	E
SLK X	5	E-SCHR	OF	3 N E 1 2	88168804	500	15,7	E
SLK X	5	E-SCHR	OF	3 N E 1 2	88168805	500	15,1	E
SLK X	5	E-PIEC		L N E DA+ DA-	88168806	500	15,2	E
SLK X	5	E-SCHR	OF	L N E DA+ DA-	88168807	500	15,7	E
SLK X	5	E-SCHR		L N E DA+ DA-	88168808	500	15,7	E
SLK X	5			3 N E 1 2	88168809	500	15	E
SLK X	5			L N E DA+ DA-	88168810	500	15	E
SLK X	5	E-SCHR	ALP	L N E DA+ DA-	88168811	500	15,7	E
SLK X	5		ALP	3 N E 1 2	88168812	500	15,7	E

Zubehör: Seite 55 - 59 | Accessories: Page 55 - 59
Weitere technische Daten ab Seite 95 | Further technical data from page 95 onwards

SLK X:
Alle Vorteile auf einen Blick

- Gleiches Lochbild wie SLK 5
- Kompakte Abmessungen
- Verschiedene Befestigungs- und Erdvarianten
- Passend für Zugentlastung SLK 7
- Auch als SKII Variante erhältlich

SLK X:
All advantages at a glance

- Same cutout as SLK 5
- Compact dimensions
- Different fixing and earthing variants
- Suitable for strain relief SLK 7
- Also available as SKII variant

Prüfzeichen | Approvals geplant | planned

Typenschlüssel		Code index	
SLK X	Schraubenlose Klemmleiste	SLK X	Screwless connector
E ..	Zusatzbezeichnung für Erdvariante	E ..	Additional code for earth-tag
OF	Ausführung ohne Befestigungsfuß	OF	Variation without fixing pin
ALP	Ausführung mit Befestigungsfuß für Aluminiumprofile	ALP	Version with fixing pin for aluminium profiles
leer	Ausführung mit Befestigungsfuß	empty	Version with fixing pin